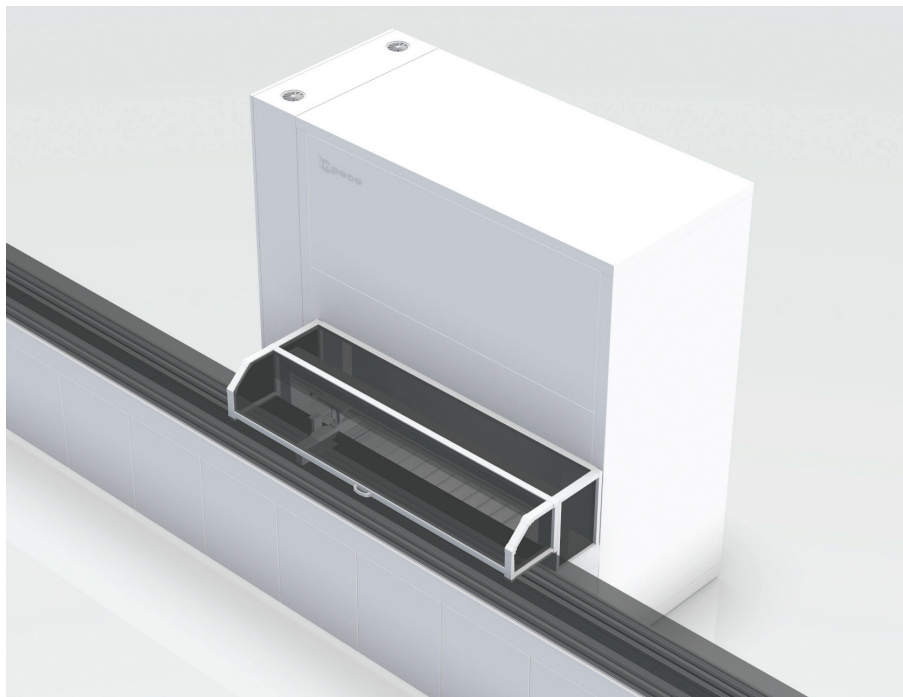


## Módulo de conservación y recuperación (SRM - Storage and Retrieval Module)

### Ficha técnica

El Módulo de conservación y recuperación almacena los tubos de muestra del sistema de automatización en un entorno protegido y con temperatura controlada. Se compone de una mesa de trabajo de almacenamiento y un frigorífico automático. Cuando se almacena, un tubo de muestra se puede recuperar en función de un Host LIS, un middleware o una solicitud del usuario. En este caso, la gradilla que contiene el tubo de muestra solicitado se recupera de la mesa de trabajo de almacenamiento y el tubo se carga en el portatubos en la posición de carga en la vía. Después de un intervalo de tiempo predefinido y configurable, los tubos de muestra se desechan en el contenedor de desechos ubicado en el área de desechos cerca del SRM.

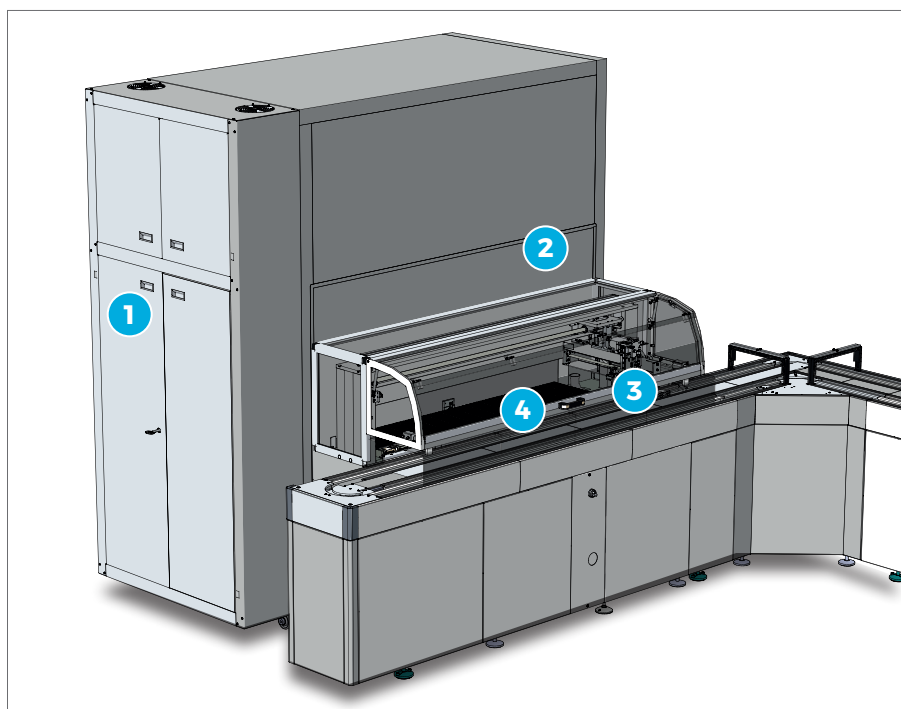


#### Ventajas

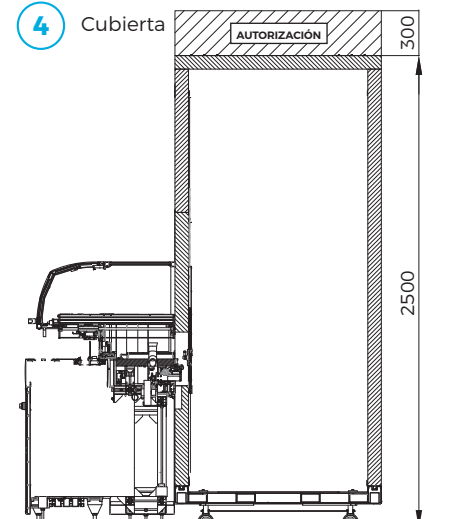
- > Almacenamiento de muestras completamente trazable en condiciones de temperatura controlada
- > Almacenamiento automático y descarte de tubos de muestra con tiempo configurable
- > Módulos de diferentes tamaños para adaptarse a las diferentes cargas de trabajo y requisitos de espacio

#### Aplicaciones

- > Almacenamiento de muestras para respaldo y análisis posteriores
- > Almacenamiento de muestras para posibles repeticiones de pruebas



- 1 Armario
- 2 Refrigerador automático
- 3 Robot
- 4 Cubierta



## Características principales

Producción	Hasta 800 tubos/h (carga/descarga)
Capacidad de paso	1000 tubos (capacidad de residuos)
Especificaciones del tubo	
Tipo de muestra	Todos (centrifugadas y no centrifugadas)
Tipo de tapón	Tapado y precintado
Dimensiones (mm)	13x75, 13x100, 16x75, 16x100
Posición a lo largo de la automatización	En el área postanalítica, después de todos los analizadores y antes del área de entrada

Los valores declarados son indicativos de la producción máxima obtenida en condiciones de procesamiento optimizadas y estandarizadas, según lo probado por Inpeco. Deben usarse los valores de campo históricos para dimensionar el sistema y definir el diseño

## Otras características

- > La mesa de trabajo SRM está configurada con 16 carriles para acomodar gradillas de 48 tubos, identificados de forma única por un ID de código de barras
- > Un Lector de código de barras de gradilla de muestras permite identificar las gradillas de muestras antes del procesamiento de las gradillas
- > Un Robot de gradillas mueve las gradillas de muestras de la mesa SRM a los estantes del refrigerador automatizado y viceversa
- > El refrigerador automatizado debe permitir almacenar tubos con muestras a una temperatura de 4 °C, y con una tolerancia de -2 °C y + 4 °C.
- > El refrigerador automatizado debe tener un dispositivo para controlar la temperatura.
- > Si la verificación de temperatura SRM está desactivada, el cliente puede almacenar muestras a «Temperatura ambiente»
- > El SRM tiene un PC independiente provisto de una base de datos para almacenar la información de los tubos de muestra
- > El SRM tiene una ubicación de desechos accesible para el usuario para desechar los tubos de muestra
- > El SRM puede tener una lámpara con luz roja durante el movimiento de contenedores de desecho si están instalados los contenedores Multi-Waste
- > El SRM está disponible en dos configuraciones de diferente tamaño: 20 pisos (15.360 tubos de muestra) o 12 pisos (9.216 tubos de muestra)

## Especificaciones técnicas

Dimensiones (AxHxP) (mm)

Distancias principales (izq. x der. x del.) (mm)

Peso - solo módulo (kg)

Peso - incluyendo gradillas y tubos\*(kg)

Aire comprimido (NL/min)

Punto de entrada de corriente

Corriente continua máxima (A)

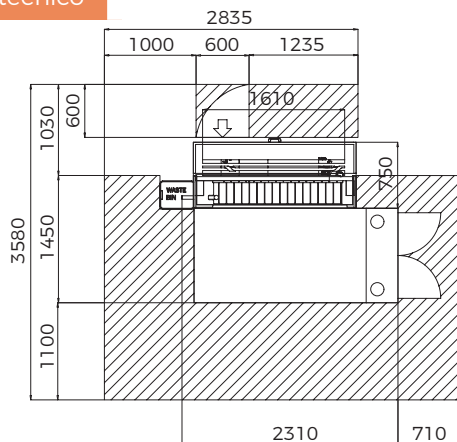
Corriente alterna máxima (A)

Consumo real de energía (W)

Calor (BTU/h)

\* El peso de SRM se ha definido suponiendo el módulo lleno solo con tubos de 16x100 completamente llenos.

## Dibujo técnico



Dimensiones y holguras del módulo expresadas en mm.

## Inpeco SA

Vía Torraccia 26  
6883 Novazzano  
Suiza  
inpeco.com



## 9000

2450x2200x1450

1000x710x600, espacios de servicio adicionales de 1100 detrás de la cámara frigorífica y de 300 desde la altura máxima de SRM hasta el techo

990

1246kg

9,53 (estándar)  
7,32 (HT)

230 Vca

/

16

2944

10009,6

## 15000

2450x2500x1450

1000x710x600, espacios de servicio adicionales de 1100 detrás de la cámara frigorífica y de 300 desde la altura máxima de SRM hasta el techo

1355

1782kg

9,53 (estándar)  
7,32 (HT)

230 Vca

/

16

2944

10009,6

## Mantenimiento ordinario

Operador<sup>1</sup>

/

Servicio<sup>2</sup>

Cada 90-180 días,  
según las operaciones

<sup>1</sup> Según el Manual de Instrucciones.

<sup>2</sup> La periodicidad depende también de la rutina tubos/día. Para más detalles, consulte el Manual de Mantenimiento.

## Referencias

Módulo principal

FlexLab Estándar

FlexLab HT

Configuración

FLX-507-02

FLX-507-11

9000

FLX-230-02

FLX-230-11

15000

FLX-207-02

FLX-207-11

Multi-Waste

N.D.

N.D.

N.D. = No disponible.

Código de referencia: SSF-SRM 23.07  
Versión n.º: ES01